



MATFORS IF

-

STYRELSENS FÖRSLAG TILL
VERKSAMHETSPLAN 2014

-

Presenterad på årsmötet 2014-03-18

Inledning

Styrelsen som valdes på årsmötet 2013 bestod av samma personer som arbetade i styrelsen 2012. Vi har börjat få stabilitet i föreningen. Styrelsen, våra kommittéer och arbetsgrupper hantera de olika frågorna som dyker upp på ett professionellt och bra sätt. Under året har vi fortsatt att arbeta hårt med att finna rätt vägar att arbeta med föreningens frågor och även med att identifiera vilka frågor som medlemmarna anser vara prioriterade för att utveckla Matfors IF. Prioriterat för medlemmarna just nu är en utveckling och uppfräschning av Thulevallen. Vårt absolut största fokusområde för 2013 var *"Styrelsen kommer under 2013 arbeta med att komma tillrätta med föreningens stora ekonomiska problem."*, styrelsen kan glädjande meddela att föreningen numera har en ekonomi i balans och att vi fortsätter arbeta hårt med att det ska förbli på det sättet. Under 2013 har man arbetat hårt med att minska kostnader samtidigt som intäkter ökat och det ser allt bättre ut för föreningen. Styrelsen vill även ge en stor eloge till de olika sektionerna som arbetar hårt för att ha en ekonomi i balans. Styrelsen avser fortsätta på den inslagna vägen och vår förhoppning är att Matfors IF som förening kommer utvecklas än mer i rätt riktning. Styrelsens ambition är att man redan under 2014 kommer kunna börja använda en del av överskottet till uppfräschning av Thulevallen. Styrelsen kommer inte äventyra ekonomin och kommer skynda långsamt med att rusta upp och förbättra Thulevallen.

Matfors IF överlever tack vare alla ideella krafter som gör ett fantastiskt arbete med att utveckla och förvalta allt det goda som Matfors IF utför varje dag. Alla ledare, spelare, föräldrar, mor- och farföräldrar och andra som lägger ner kväll efter kväll, timme efter timme ideellt är Matfors IF:s riktiga hjältar.

Matfors IF har under 2013 haft två personer anställda, vi i styrelsen är tacksamma för allt de gör samtidigt som det även här finns utvecklingsområden. Vi som förening är beroende av att deras arbetsinsats motsvarar medlemmarnas förväntningar. Laila Rydh är anställd som kanslist och Sören som vaktmästare. Vi hade även en sommarjobbare som arbetade under sommaren 2013. På grund av föreningens ekonomi har man varit tvungen att säga upp vaktmästaren under 2013.

Styrelsen arbetar efter Matfors IF:s policy för ungdomsverksamhet, fastlagda stadgar och styrelsen iakttar även Matfors IF:s kärnvärden.

Matfors IF:s kärnvärden är:

- Engagerade ledare
- Individ i centrum
- Respekt för varandra
- Engagemang i våra barn
- Passion för fotbollen
- Delaktighet i föreningen

Verksamhetsidé för Matfors IF

- Att erbjuda alla barn och ungdomar som är intresserade plats i Matfors IF
- Att få alla medlemmar att trivas och få uppskattning
- Att ta till vara de positiva egenskaperna, behålla och utveckla dessa.
- Att "fostra" spelare till ansvarskännande människor, lära dem visa respekt för andra människor, regler och normer både inom fotbollen och i samhället i övrigt.
- Att bygga upp självförtroendet hos individen, ha realistiska förväntningar på var och en samt att uppmärksamma BRA försök (som ev. misslyckas) lika mycket som bra resultat.
- Beroende på hur träningsgruppen och ledarstrukturen ser ut kan individanpassning ske under både match och träning
- Att erbjuda en kvalitativt bra och genomtänkt fotbollsutbildning.
- Att skapa klubb- och lagkänsla där spelare är stolta över Matfors IF, agerar och representerar föreningen på ett föredömligt sätt på och bredvid plan.
- Att utveckla föreningens egna ungdomar till spelare för spel i Matfors IF:s seniorlag.
- Att genom stor bredd på verksamheten skapa urval för framtida spelare på hög nivå.
- Att vid lån av spelare mellan åldersgrupper görs överenskommelse mellan ledarna för de berörda lagen. Ledarna för det lag som lånar ut avgör vilken/vilka som ska lånas ut.
- Att se och uppmärksamma varje spelare t.ex. genom personliga samtal.

Matfors IF:s verksamhetside kan sammanfattas enligt följande:

Matfors IF ska ha en stabil organisation, en ekonomi i balans och Matfors IF:s kunniga och professionella ledare ska utveckla starka individer såväl på och utanför fotbollsplanen.

Fokusområden 2014 och framåt

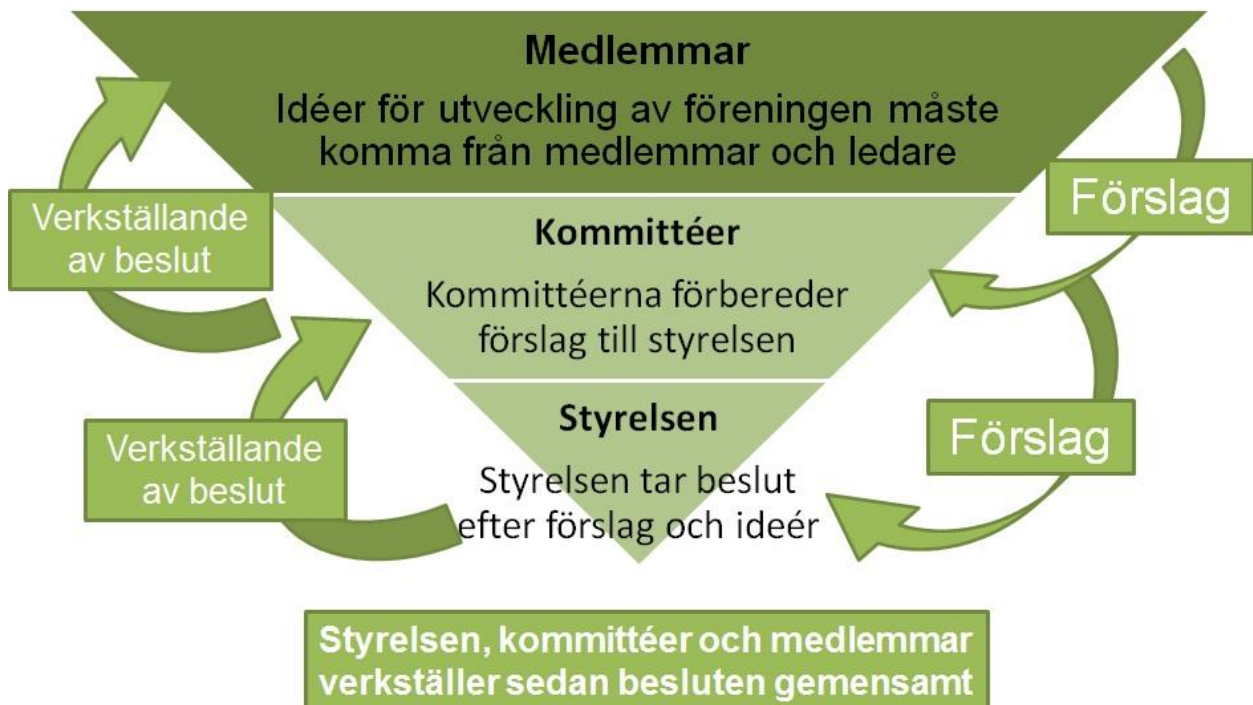
Styrelsen har identifierat tre fokusområden för 2014 och framåt

- Styrelsen ska ha kontroll på föreningens ekonomi och verka för att föreningen har en ekonomi i balans
- Styrelsen ska arbeta för att utveckla vår anläggning Thulevallen
- Styrelsen ska ge de olika sektionerna möjligheter att utvecklas i rätt takt och med rätt förutsättningar

Matfors IF – arbetsmodell

Utveckling av föreningen måste komma som ett initiativ av medlemmar, kommittéer, sektionsstyrelser, arbetsgrupper och/ eller styrelsen. Sedan måste vi gemensamt verkställa förslagen.

Vi i styrelsen har försökt visualisera det med nedanstående bild.



För att vi ska bli framgångsrika i vårt arbete är det viktigt att alla ideella krafter tillsammans med vår personal kommunicerar önskemål och att vi tillsammans arbetar lite förenklat efter en enkel mental modell som kallas **PMMR**.

P=Problem – Vad är problemet (definiera det tydligt)? Vem ser problemet?

M=Mål – Vilken är uppgiften? vad vill vi ska hända? Hur ser framgång ut? Vad kan vi göra? Vilket är syftet? Vad hoppas jag på?

Obs – efter precisering av problemet och målet kommer metoder

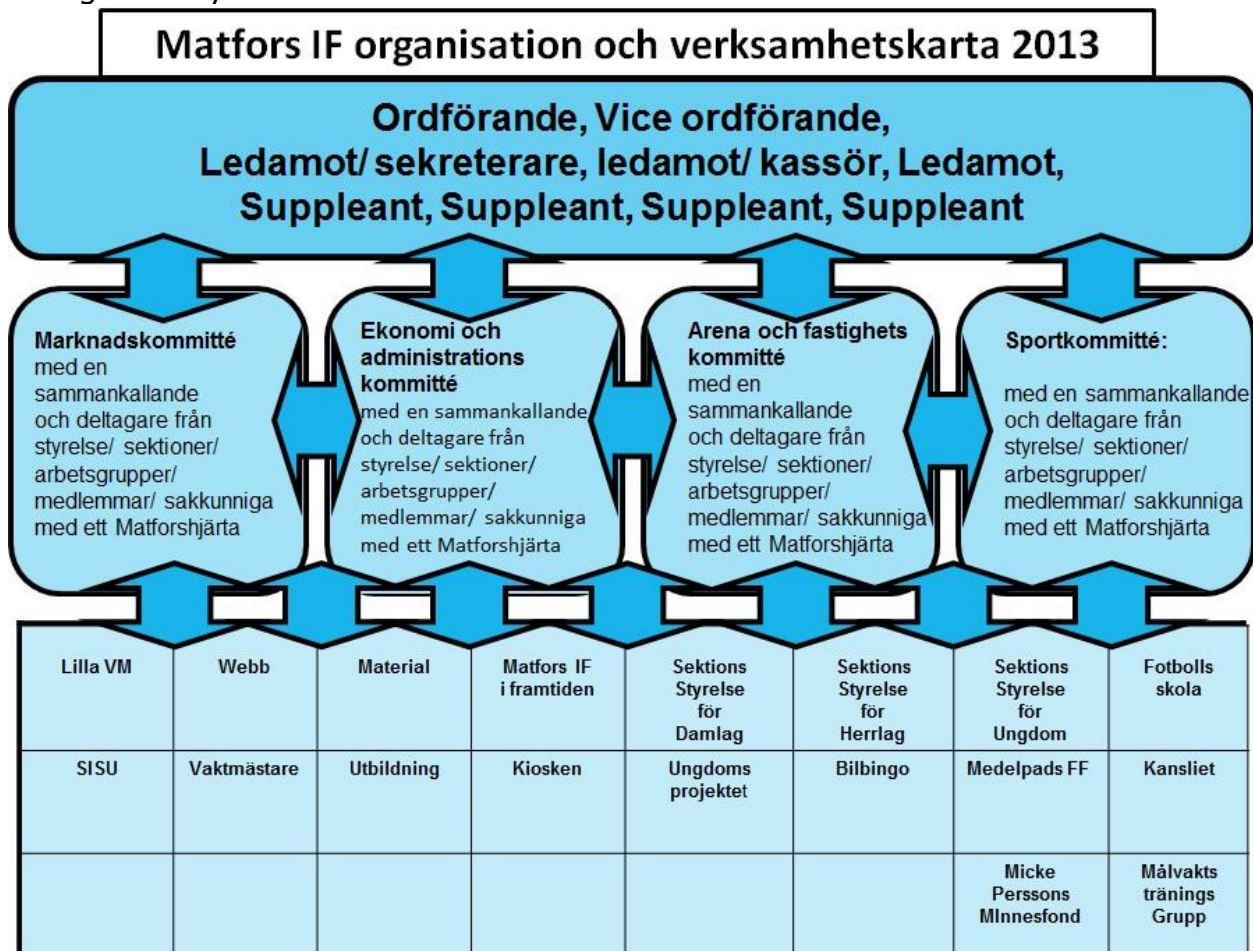
M=Metod – Hur ska vi göra det? Finns det alternativa metoder? Vilken av de föreslagna metoderna är bäst (avgränsa)?

R=Resurs – Vem/ vilka är lämpligast att göra det? Hur mycket pengar kostar det? Är kostnaden rimlig i förhållande till problemet? Hur lång tid kommer det att ta? När är det klart?

Organisation

Matfors IF:s verksamhet leds av styrelsen och till hjälp för att utveckla verksamheten, ledarna och spelarna har vi fyra kommittéer och flera arbetsgrupper som arbetar intensivt med olika frågor.

Styrelsen leder Matfors IF:s arbete och i styrelsen tas alla beslut, särskilt beslut som rör Matfors IF:s ekonomi och Matfors IF:s verksamhet. I kommittéerna ingår det alltid någon eller några styrelsemedlemmar, dessa är oftast sammankallande i kommittéerna. Kommittéerna rapporterar om sitt arbete till styrelsen och kommittéerna bereder frågor för att styrelsen ska kunna ta beslut i aktuella frågor. Arbetsgrupperna rapporterar antingen till styrelsen eller till aktuell kommitté.



Arbetsgrupper/ sektioner tillsätts av styrelsen/ kommittéer under året. Om man vill arbeta med en enda fråga inom Matfors IF så ska det finnas utrymme för det. Vill man delta i en kommitté och arbeta mer övergripande ska det på samma sätt finnas möjlighet för det. Alla som har ett hjärta som brinner för Matfors IF ska beredas möjlighet att engagera sig.

Efter årsmötet kommer Styrelsen att tillsätta ansvariga på de olika posterna som sedan löpande rapporterar om verksamheten till kommittéer/ styrelsen.

Styrelsen är formerad enligt nedanstående

Ordförande	
Vice ordförande	Suppleant
Sekreterare	Suppleant
Kassör	Suppleant
Ledamot	Suppleant

Våra kommittéer är:

- Marknadskommitté – arbetar med utveckling av Matfors IF som produkt och stärka den ekonomiska intäktssidan. Man arbetar även med våra egna arrangemang, turneringar och all form av sponsring
Sammankallande:
- Ekonomi och administrationskommittén – arbetar med att vi har en ekonomi i balans, bra administrativ support till alla i föreningen och utveckling av vår verksamhet.
Sammankallande:
- Arenakommittén – arbetar med att förvalta och utveckla vår egna arena Thulevallen, en föreningsägd fotbollsarena med tre gräsplaner och en grusplan.
Sammankallande:
- Sportkommittén – arbetar med att fånga upp önskemål från ungdoms-, dam- och herrlag. Sportkommittén arbetar även med utveckling av Matfors IF:s sportsliga bit genom att arbeta intensivt med utbildning av ledare, spelare och våra utbildningsprocesser.
Sammankallande:

Våra arbetsgrupper arbetar bland annat med:

Fotbollsskolan	Dam	Lilla VM	Material	Kiosken
Ungdom	Herr	Webb	Utbildning	Sisu

Mötesordning

Syfte

Syftet med en väl strukturerad mötesordning är att skapa underlag för planering av verksamheten vilket ökar förutsättningarna för att säkerställa hög kvalitet i genomförandet och samtidigt kunna utvärdera genomförd verksamhet för att få erfarenheter inför framtiden.

Möten som ska genomföras med Matfors IF:s styrelse, kommittéer och arbetsgrupper är tidsplanerade så att de fungerar som uppföljning av genomförd verksamhet. Beslut som tas för framtida verksamheter och vidare rapport inför kommande mötesforum.

Matfors IF:s styrelse

Ansvarig: Ordförande

Mötesfrekvens: En gång var sjätte vecka och utöver det vid behov.

Styrelsen har till uppgift att fastställa övergripande vision, verksamhetsidé samt sportsliga och ekonomiska resultatmål. Under september/ oktober genomförs en konferens som start på verksamhetsplaneringen inför nästkommande år.

Styrelsemötena innehåller:

- Verksamhetsplanering och verksamhetsuppföljning
- Rapport från sammankallande/ ansvariga i kommittéer och arbetsgrupper om genomförd och kommande verksamhet
- Ekonomi, med genomgång av budget, resultatuppföljning och likviditet
- Strategiska och långsiktiga utvecklingsområden

Kommittéer och arbetsgrupper

Ansvarig: Sammanställande

Mötesfrekvens: Enligt kommitténs eller arbetsgruppens eget behov.

Kommittéer och arbetsgrupper ska sammanställa en levande handlingsplan där det är tydligt vilka som ingår i kommittén eller arbetsgruppen och vilka frågor som de arbetar med. Kommittéerna och arbetsgrupperna rapporterar sedan sitt arbete till styrelsen. Vi i styrelsen uppmuntrar alla personer som på ett eller annat sätt är engagerade i Matfors IF och följer vår Policy att delta i kommittéer och/ eller arbetsgrupper. Detta innebär att om man brinner för en liten eller för en större övergripande fråga och vill vara med och utveckla Matfors IF inför framtiden så har man alla möjligheter att göra det.

Stormöten

Ansvarig: Styrelsen

Hålls vid behov. Under verksamhetsårets första del handlar mycket om att förvalta den gamla styrelsens arbete, under hösten/vintern kommer styrelsen upprätta en dialog med medlemmarna för att presentera styrelsens vision inför framtiden för Matfors IF.